

# **KLINISKE KVALITETSDATABASER - HVAD SKAL DET NYTTE?**

**SØREN PAASKE JOHNSEN  
NEUROREHAB 2019  
17. JUNI 2019**



**AALBORG UNIVERSITET**

# Et sundhedsvæsen i vælten

TEMA SUNDHEDSPATFORMEN

23 ARTIKLER

KØBENHAVN

TEMA MENINGITIS

DAGENS  
**Medicin**

Nyheder Karriere Kultur Opinion

**Sunc  
store  
Sjæll  
forkø**

En række  
Sjælland,

HOVEDSTADEN

**Akuttefonen 1**

**un**

**va**

Stor r  
akutt

INDLAND

**Forældre  
med ko**

Danske Patienter  
behandling af sy

NYHEDER



På Medicinsk Afdeling på Holbæk Sygehus, har overbelægningen siden efteråret været voldsomt. Antallet af indlagte patienter har gennem mange måneder ligget 190 og 200 selv om afdelingen kun har 165 senge.

**Trods planer og milliarder:  
Medicinske afdelinger er stadig  
plaget af overbelægning**

# (Udvalgte) udfordringer i sundhedsvæsenet

- Uønsket variation i behandlingstilbud og kvalitet
- Sikre kontinuitet på tværs af sektorer
- Målrette effektiv behandling til de rette patienter
- Utilstrækkelige ressourcer(?)
- Mangel på data vedr. behandlingskvalitet i primærsektoren (almen praksis og kommuner)

"Vi står i lort til halsen. Nu kan det ikke blive værre," sagde pessimisten.

"Sagtens, sagtens," svarede optimisten

Fra "*De fire isbjerge*" af Per Stig Møller

# Her går det godt...

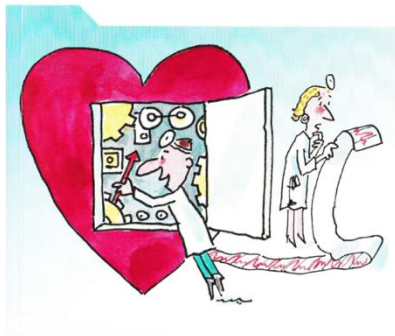
“Denmark is rightly seen as a pioneer in health care quality initiatives among OECD countries. Over many years, it has developed a sophisticated array of quality assurance mechanisms.

Denmark has impressive quality monitoring and improvement initiatives. It has extensive databases on the processes and outcomes of care. It can also boast many local clinical guidelines, national guidelines and standards developed as part of disease management programmes and pathways.”



OECD Reviews of Health Care Quality: Denmark.

Raising Standards. Paris: OECD; 2013.



# Hvad er en klinisk kvalitetsdatabase?

Et register, der indeholder udvalgte kvantificerbare indikatorer, som kan belyse dele af eller den samlede kvalitet af sundhedsvæsnets indsats og resultater for en afgrænset patientgruppe med udgangspunkt i det enkelte patientforløb.

Kort sagt:

Et offentligt register, der etableres som led i kvalitetsudviklingen.

# Kliniske kvalitetsdatabaser - Status

- Total antal: ca. 80 stk
- Repræsenterer de fleste lægevidenskabelige specialer
- Forankret i videnskabelige selskaber
- Tværfaglige styregrupper
- Drives under paraplyorganisationen RKKP
- Finansieres af regionerne
- Status som offentlige register med godkendelse fra Sundhedsdatastyrelsen

# Hvad kan vi bruge databaserne til?

- Faglig udvikling
- Ledelsesinformation til alle ledelsesmæssige niveauer
- Gennemsigtighed og gennemskelighed for borgerne
- Producere data til forskning i kvaliteten af sundhedsvæsenets ydelser.



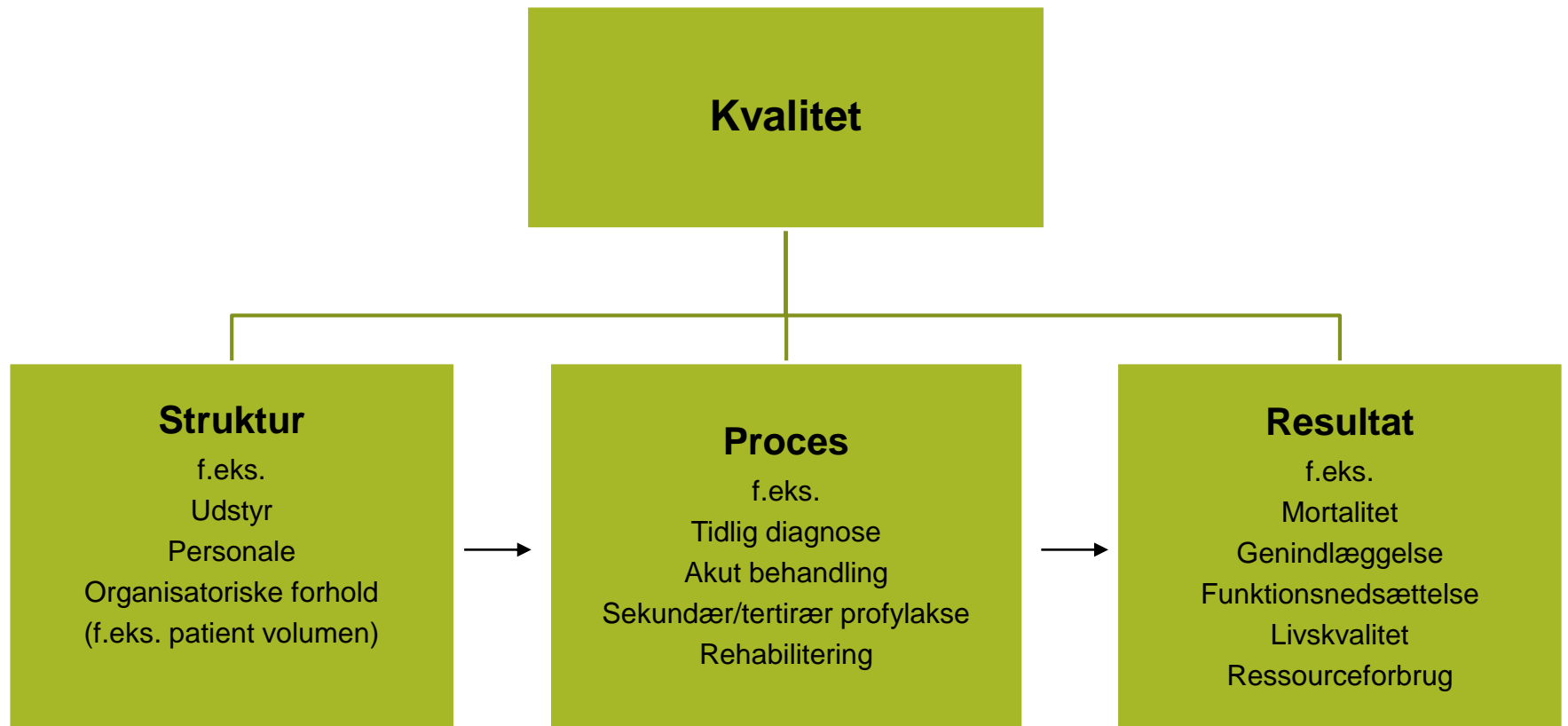
# Hvorfor kan vi ikke undvære de kliniske databaser?

- De kliniske databaser repræsenterer kronjuvelerne i dansk kvalitetsudvikling
- Fokuserer på kerneydelserne: Forebyggelse, diagnostik, behandling, pleje og rehabilitering i sundhedsvæsenet
- Indikatorer udviklet af sundhedsprofessionerne

# Mulighederne i de kliniske databaser



# Hvad kan vi lære af databaserne?

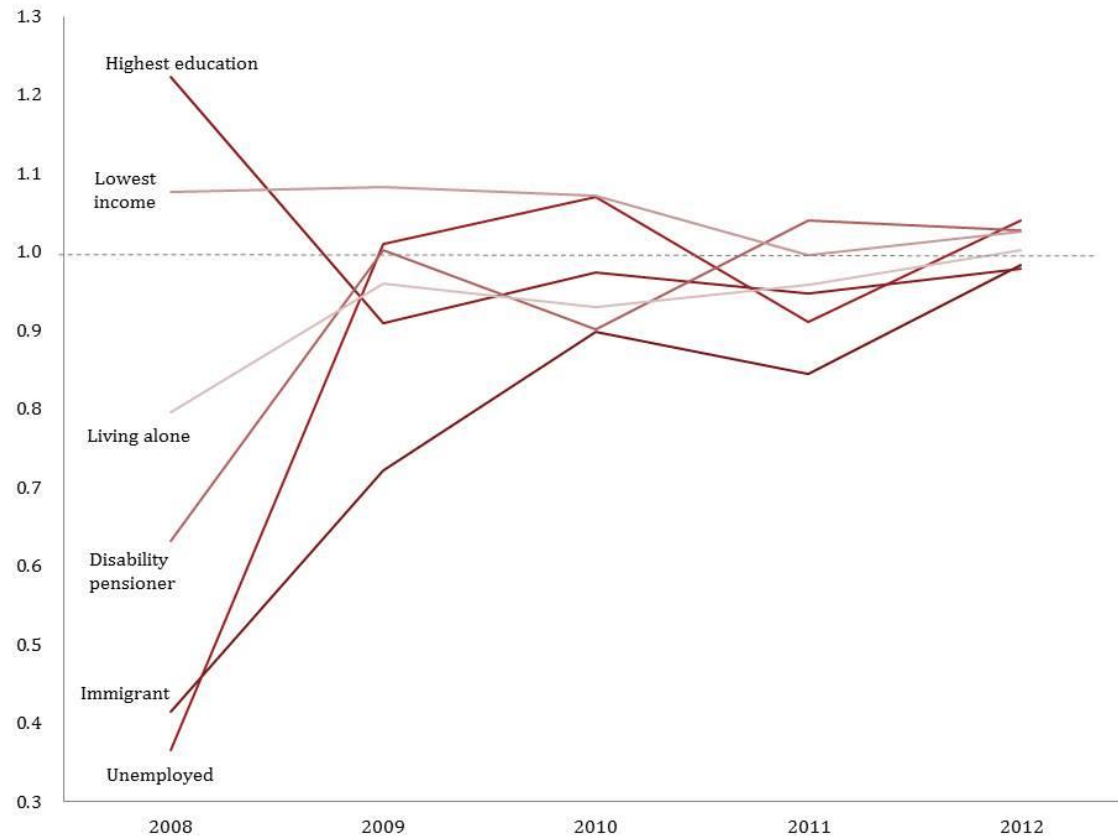


Modificeret fra *JAMA*. 1988;260:1743-8)

# De ømme tæer

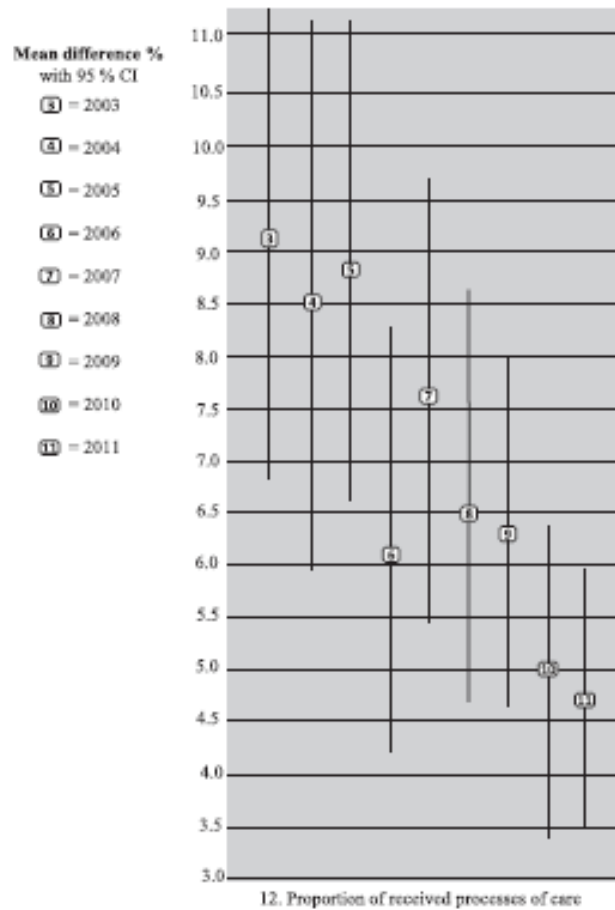


# Ulighed: Socioøkonomisk ulighed i behandlingen af KOL



Tøttenborg et al. Respir Med. 2017;125:19-23

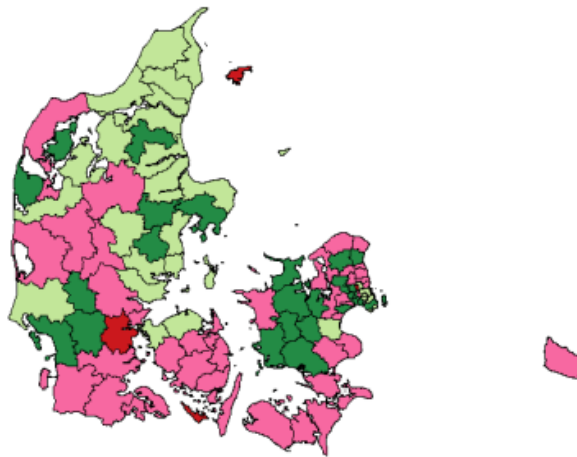
# Ulighed: Indlæggelsestidspunkt og behandling af stroke



Kristiansen et al. Stroke 2014;45:3663-9.

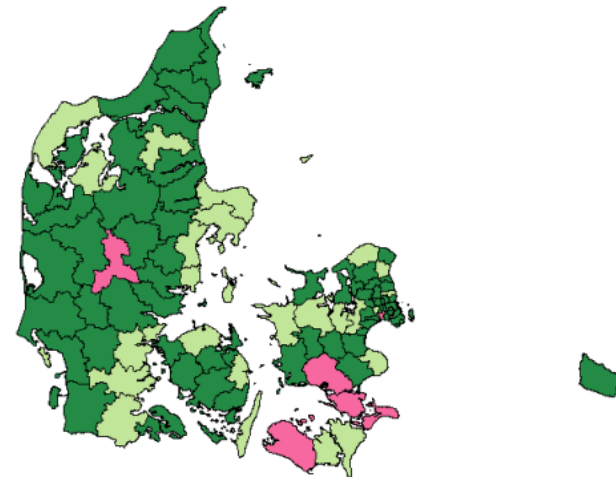
# Geografisk ulighed i brug af revaskulariserende behandling til patienter med iskæmisk apopleksi

2016



Andel 20%+ 15%-20% 10%-15% 0%-10%  
Indeholder data fra Sundhedsregisteret, UTMELDINGSÅRET 2016

2018



Andel 20%+ 15%-20% 10%-15% 0%-10%  
Indeholder data fra Sundhedsregisteret, UTMELDINGSÅRET 2018

# Udfordringer for de kliniske kvalitetsdatabaser





# Udviklingen i de kliniske kvalitetsdatabaser

Her går det godt:

Sygdomsområde	Procesindikatorer	Resultatindikatorer
Lungekræft	+++	+++
Fødsler	+++	+++
Stroke	+++	+++
Ledegigt	+++	+++

Her går det knapt så godt:

Sygdomsområde	Procesindikatorer	Resultatindikatorer
Depression	+	0
Skizofreni	++	0
ADHD	0	0
Prostatakræft	+	+
Geriatrici	++	0

Tak til Anne Marie Sigsgård Hansen og Paul Bartels

# Udvalgte udfordringer

- Ambitioner vs. ressourcer
- Data validitet
- Reel tilgængelighed for klinikere
- State of the art IT
- Fagligt lederskab



## **Bedre anvendelse af sundhedsdata**

Maj 2018

