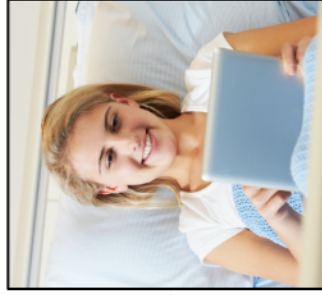
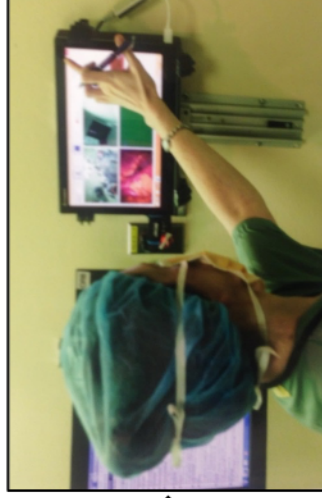




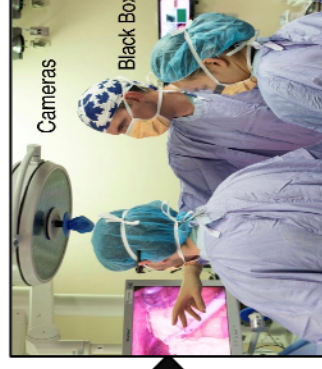
Inden operationen bekræftes det at alle medarbejdere har afgivet samtykke.



Projektgruppen vil forud for operationen have indhentet samtykke fra patienten og registreret dette.



Patienten ankommer til stuen og Operating Room Black Box tændes.



Operationen udføres som vanligt. Når patienten forlader stuen, slukkes der for Operating Room Black Box.