

## Anæstesi- og Operationsklinikken

Anæstesi- og Operationsklinikken (AN/OP) har gennem mange års indsats understreget styrken i at have en lokal operationsgang i Juliane Marie Centret. Tæt samarbejde med de øvrige klinikker og høj faglig standard er nøgleord i den forbindelse.

Klinikken ekspertviden inden for børneanæstesiologien udgør en vigtig faktor i specialeplanlægningen. Klinikken har en meget høj aktivitet og leverer anæstesiologisk service til bl.a. børnekirurgi, gynækologi og obstetrik. Optimale patientforløb er en væsentlig del af dette samarbejde.

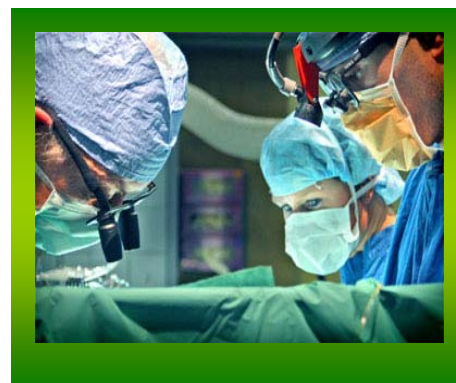
I ønsket om at udnytte de snævre fysiske rammer på den bedst mulige måde, analyseres og revurderes samtlige arbejdsgange og rutiner bl.a. ved hjælp af Lean-metoden. Det forestående hospitalsbyggeri medfører derfor en kærkommen mulighed for at udnytte disse erfaringer til at få etableret de ideelle fysiske rammer.

Den stigende kirurgiske kompleksitet følges af et tilsvarende udviklingsarbejde inden for det anæstesiologiske område med særligt fokus på de perioperative problemstillinger.

Klinikken arbejder for at skabe selvstyrende teams inklusiv akutteam og for, at præmedicinering og bedøvelse foretages af samme anæstesihold. Adskillelse af ambulante, akut og elektiv kirurgi samt øget ambulante kirurgi er nogle af de tiltag, der sikrer kvalitet og patientsikkerhed.

Klinikken har gennem en årrække oplevet en stigende efterspørgsel på assistance til intravenøs (i.v.) kateteranlæggelse. Et i.v. team for hele Rigshospitalet vil være en hensigtsmæssig løsning.

Klinikken lægger stor vægt på formaliseret modulbaseret kompetencegivende efteruddannelse. Internationalt varetager klinikken værtskabet for nordisk anæstesiologikursus. Simulationsbaseret undervisning, simulatorrum, teamtræning og kommunikationstræning indgår alle som undervisningselementer.



### Indsatsområder

- **Oplæring og videreuddannelse af nyansat personale. Efteruddannelse af øvrigt personale**
- **Optimering af det præ- og postoperative forløb for stor gynækologisk kirurgi**
- **Satse på optimale børnekirurgiske og børneintensive patientforløb på RH**
- **Styrke sammedagskirurgiske forløb**
- **Forskning og udvikling inden for procedurerelateret smerte hos børn.**