

Egne notater:

---

---

---

---

---

---

---

---

---

---



# Velkommen til Odontologisk Videncenter Tand-mund-kæbekirurgisk Klinik HovedOrtoCentret

## Odontologisk Videncenter

Ambulatoriet, afsnit 2002  
Opgang 2, stuen  
HovedOrtoCentret  
Rigshospitalet

Kontor:

Rigshospitalet Afsnit 4401  
Blegdamsvej 9  
2100 København Ø

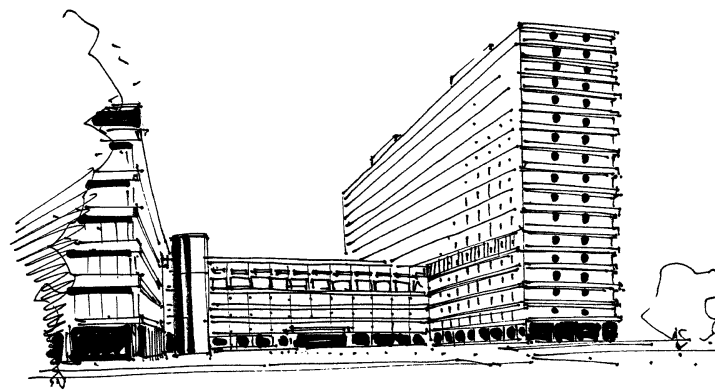
**Telefon: 35 45 24 93**

**@: [odontologi@rh.regionh.dk](mailto:odontologi@rh.regionh.dk)**

**Web: [www.ovic.rh.dk](http://www.ovic.rh.dk)**

**Rigshospitalet er røgfrit område.**

Udarbejdet november 2003 af:  
Centerleder Jette Daugaard-Jensen.  
Revideret august 2007 af:  
Centerleder Jette Daugaard-Jensen.  
Godkendt af Klinikledelsen Tand-mund-kæbekirurgisk Klinik.



## **Odontologisk Videncenter**

### **Tand-mund-kæbekirurgisk Klinik**

Med denne pjece vil vi gerne byde dig velkommen til Odontologisk Videncenter.

Centret er et forholdsvis nyoprettet center under Rigshospitalets Tand-mund-kæbekirurgisk Klinik. Et lignende center findes på Århus Sygehus.

Til centret henvises især børn og unge, men også voksne personer med meget sjældne tilstande i tænder, mund og kæber, med behov for højtspecialiseret tandbehandling.

Centrets opgave er at tilbyde udredning, rådgivning og behandlingsplanlægning og at indsamle viden om behandling af de sjældne tilstande.

### **Hvor finder jeg klinikken?**

Vi deler klinik med Tand-mund-kæbekirurgisk Klinik, og ved indkaldelse til centret skal du møde i ambulatoriet, afsnit 2002, som du finder i stueetagen i opgang 2.

### **Klinikkens åbningstider**

Indkaldelse sker normalt torsdage mellem kl. 9:00 og 15:00. Andre mødetider kan aftales med sekretæren på telefon: 35 45 24 93 alle dage mellem kl. 9:15-14:00.

### **Første besøg:**

Ved første besøg optages analysemateriale, som består af røntgenbilleder, aftryk til studiemodeller og foto af tænder og mundhule.

Du vil blive undersøgt af én eller flere tandlæger, og det tilsendte oplysningsskema gennemgås. Det er en stor hjælp for os, hvis du udfylder skemaet omhyggeligt.

### **Det videre forløb**

Specialist-teamet, der er tilknyttet videncentret indkaldes til konference 1 gang pr. måned, hvor der tages stilling til den fremtidige behandlingsplan.

Mindre behandlinger foretages hos egen tandlæge i samråd med centret, eller på Børneafdelingen, Københavns Tandlægeskole.

Du vil blive indkaldt til regelmæssig kontrol med 1-2 års interval, hvor evt. behandling, vækst og udvikling følges. Egen tandlæge vil blive holdt underrettet om forløbet.

### **Afsluttende behandling:**

Omkring 16-17 års alderen optages nyt analysemateriale, og der lægges en plan for den afsluttende behandling, der ofte er meget omfattende. Typisk foretages den del af behandlingen først i 21-23 års alderen, når kæbevæksten er afsluttet.

### **Parkering på Rigshospitalet**

Vær opmærksom på, at der er begrænsede parkeringsmuligheder på Rigshospitalets område.

Hvis du ikke allerede sammen med dit indkaldelsesbrev har modtaget en oversigt over parkeringsmulighederne på området, kan du få udleveret en parkeringsoversigt ved henvendelse i klinikken eller i Informationen ved hospitalets hovedindgang.

### **Spørgsmål:**

Spørgsmål besvares gerne på tlf: 35 45 24 93.